



Pilsoniskā sabiedrība un politiskā kultūra Latvijā

Rēzekne, 2011. gada 15. oktobris

Ivars Ijabs, LU, ijabs@lu.lv

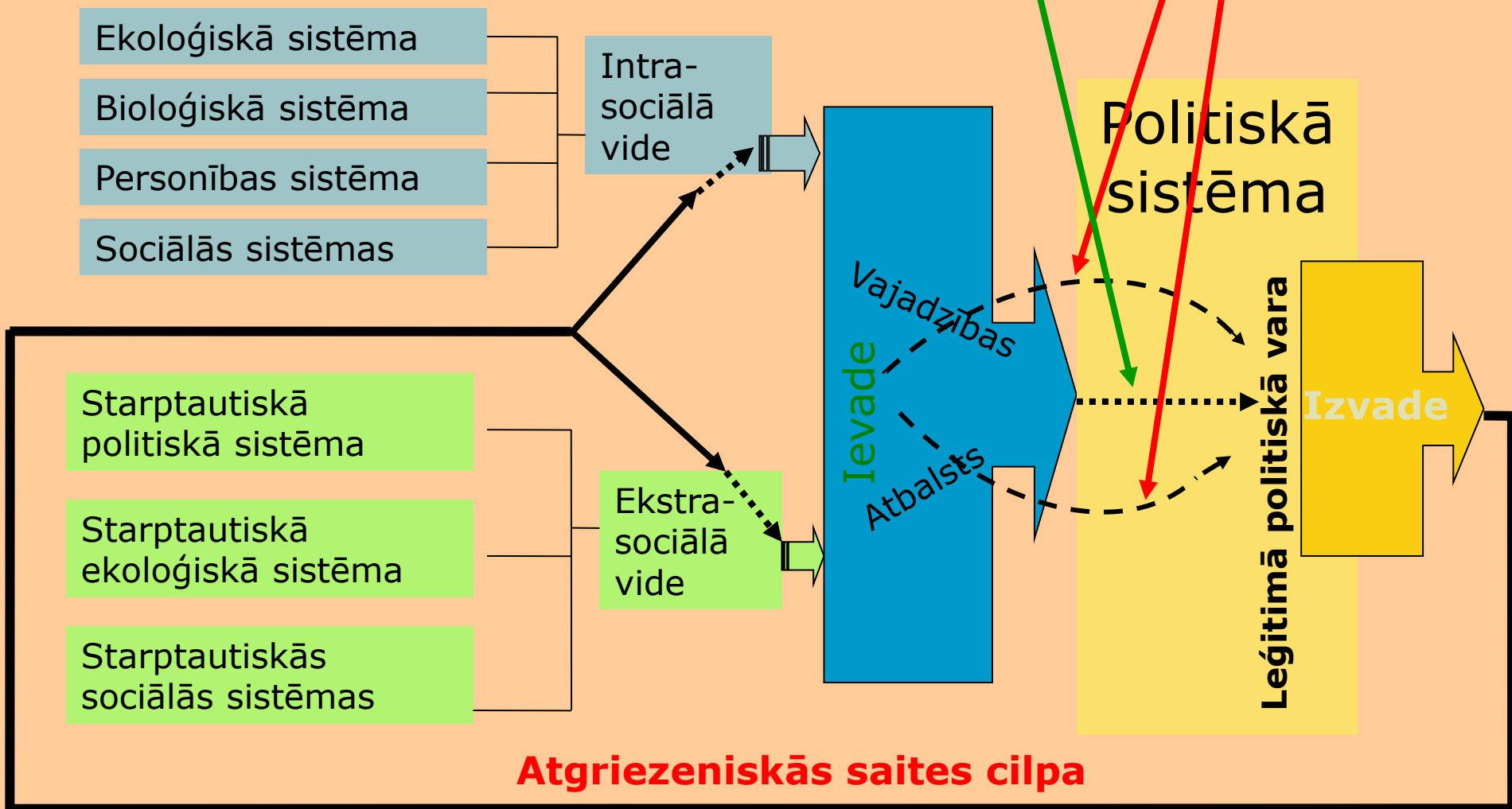
Demokrātijas krīze?

- 85% Latvijas iedzīvotāju atbalsta Valsts Prezidenta Valda Zatlera lēmumu izsludināt referendumu par ārkārtas vēlēšanām
 - ... kaut arī 10. Saeima strādā tikai 7 mēnešus
 - Uzticēšanās demokrātiskajām institūcijām – viena no pašām zemākajām Eiropā
 - Konfrontācijas stils
- “labie pilsoņi” pret “sliktajiem politiķiem”

Politiskā sistēma un "atgriezeniskā saikne"

Vajadzību transformācija politiskajos lēmumos

Informācijas atgriezeniskā saite



Pārstāvniecība un pilsoniskā sabiedrība

- Tradicionāli: politiskās sistēmas “ievade” - partijas un vēlēšanas
- Šodien: problemātiski
 - => partijas – nepopulāras
 - => arvien mazāk vēlētāju
 - => citas līdzdalības formas
- Alternatīvas – NVO ietekme?

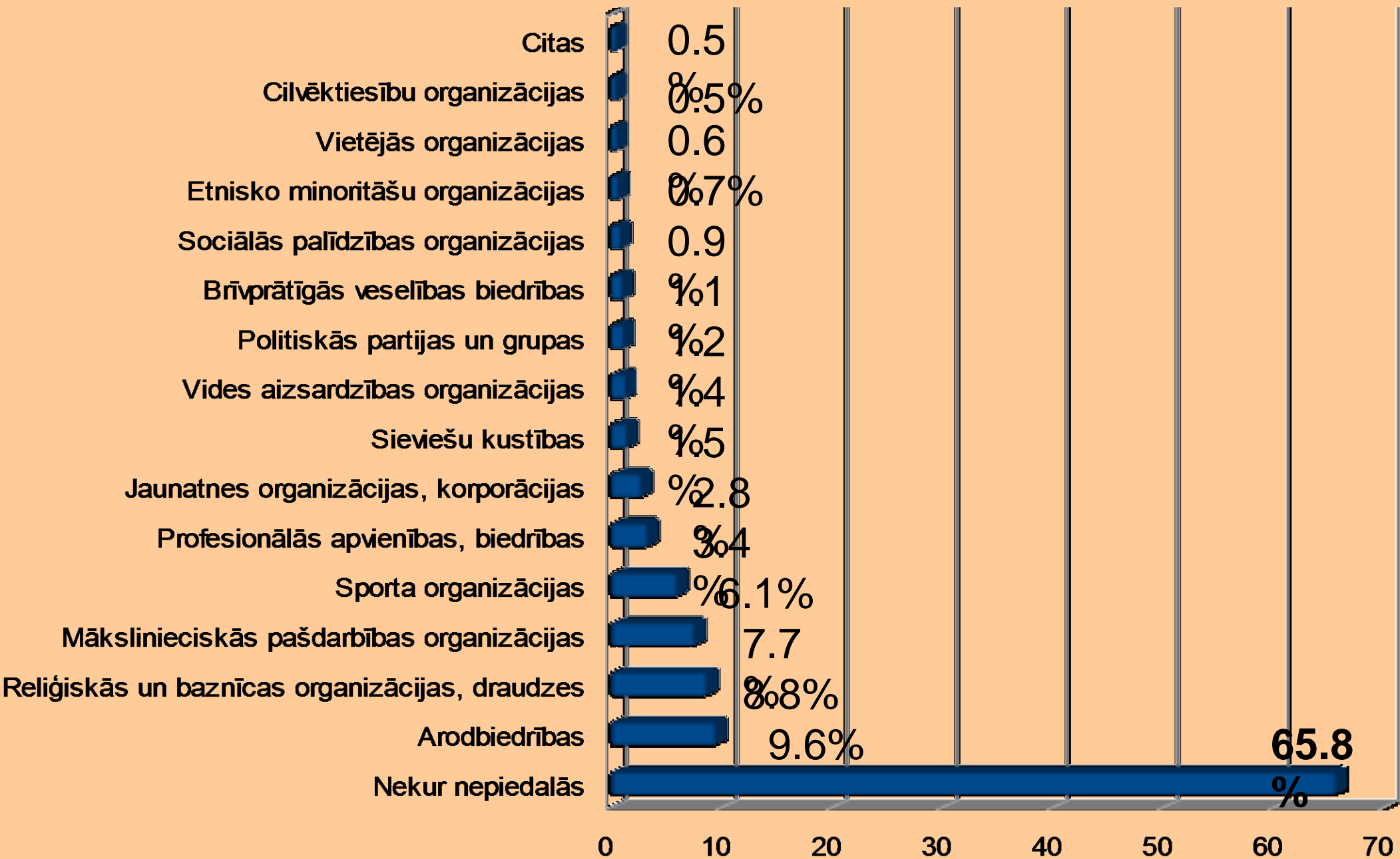
Kādu līdzdalību gribam?

Pilsoniskā sabiedrība

- Cieņa pret indivīda tiesībām un izvēli
- Pilsoņi kontrolē varu, nevis vēlas to gāzt
- Pilsoņi piedalās publiskajās debatēs: “labākā argumenta nevardarbīgā vara”

Tautas Fronte <=> 2009. gada 13. janvāris

Dalība NVO Latvijā



Problēmas

- Līdzdalības problēma
- Finansējuma problēma
- Kompetences problēma
- Etniskā dalījuma problēma

Līdzdalības problēma

- Nav unikāla

Iemesli:

- Padomju laika pieredze?

- Stihiskās pārmaiņas 90. gados?

- Globalizācija?

- Neformālie “čomu” tīklojumi?

NB! Arī politiskās ***partijas!***

Finansējuma problēma

- Ideāli: PS finansē pati sevi
- Nav labdarības kultūras
- Valsts atbalsts (tiešs un netiešs)
- Starptautiskais atbalsts (INGO)
- Ilgtspējas problēma

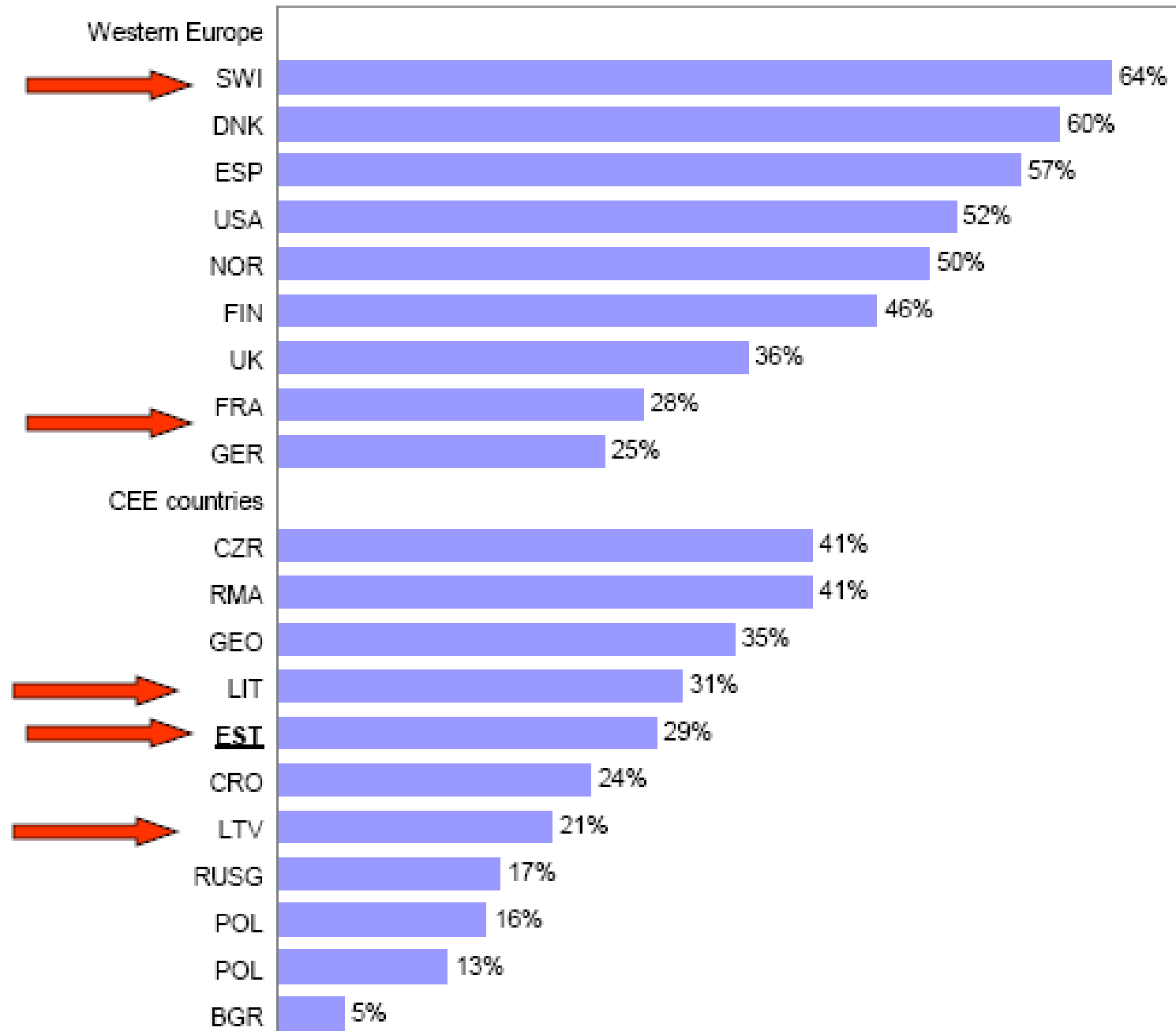
Kompetences problēma

- Līdzdalības kvalitāte \Leftrightarrow līdzdalības kvantitāte
- Ekspertīzes trūkums un ilgtspēja
- Kompetence, nauda un taisnīgums

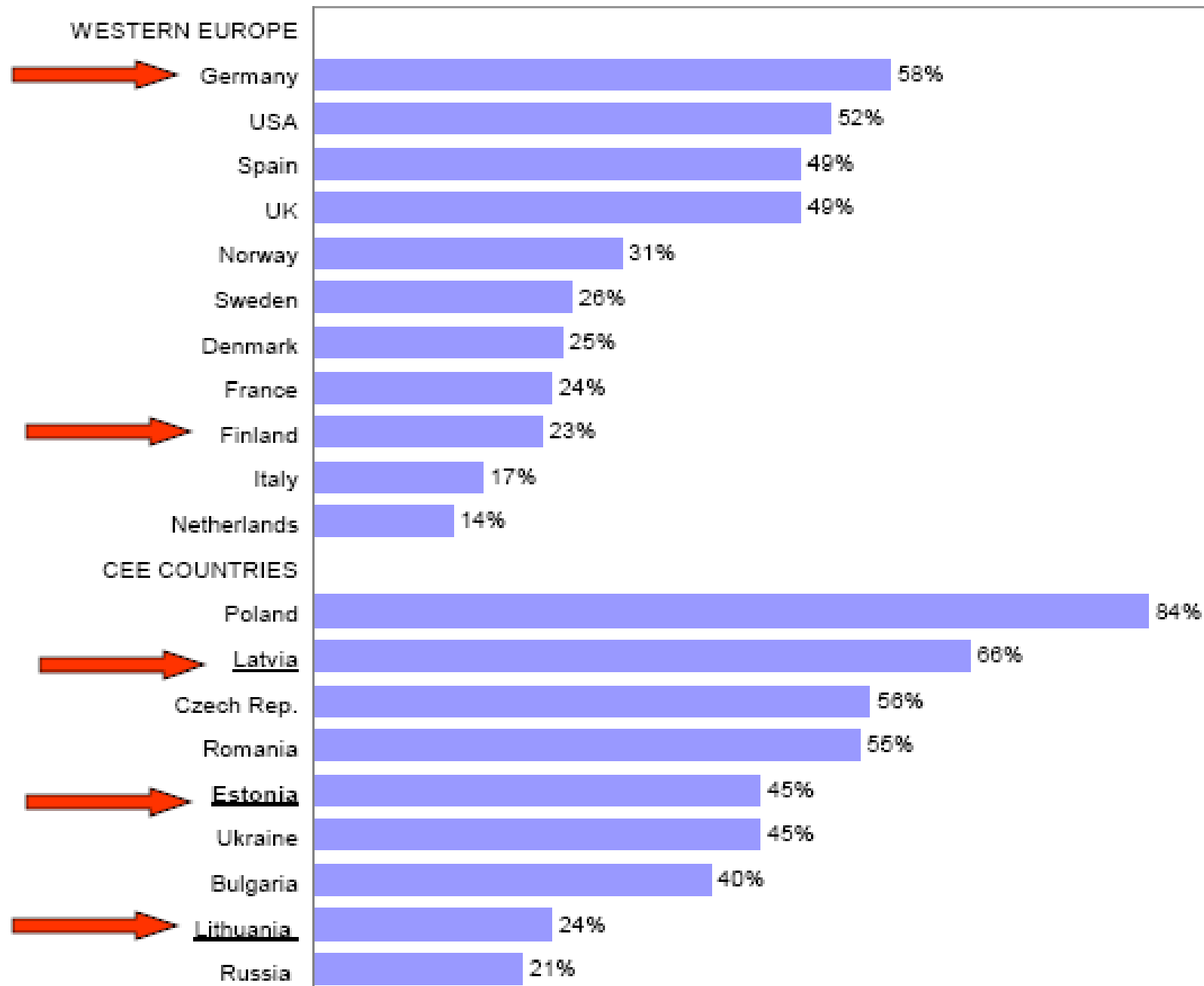
Etniskās šķirtnes problēma

- Divas paralēlas pilsoniskās sabiedrības
- To starpā – maz saskarsmes
- Krievvalodīgās NVO – salīdzinoši vairāk politizētas (labākas saiknes ar partijām, finansējums no Krievijas – drošības faktors)
- Valodas jautājums (ne tikai mācīšanās problēma, bet arī latviešu “etnolingvistiskā vitalitāte”)

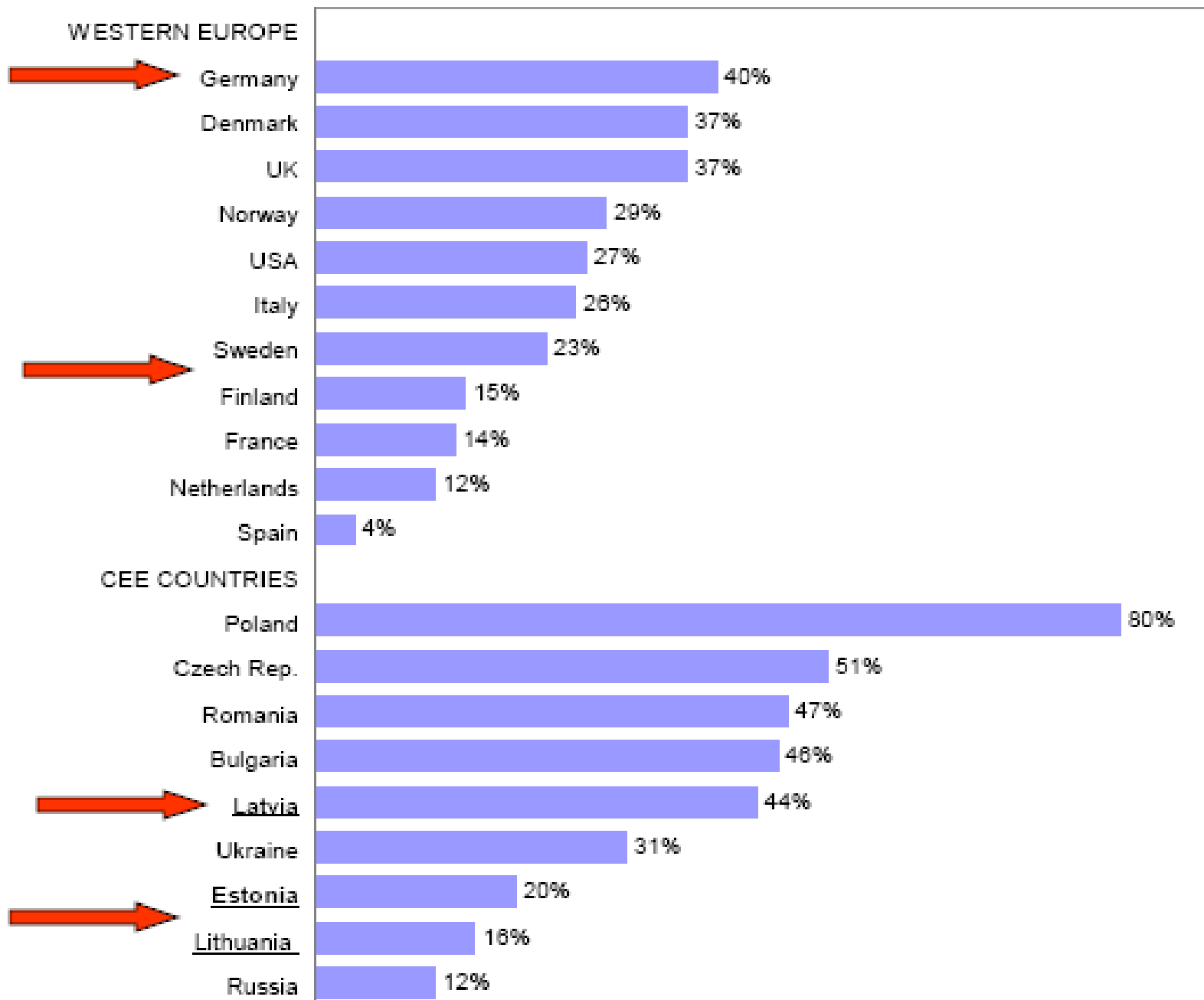
Your country is ruled according to the will of people? "Yes" answers (2005)



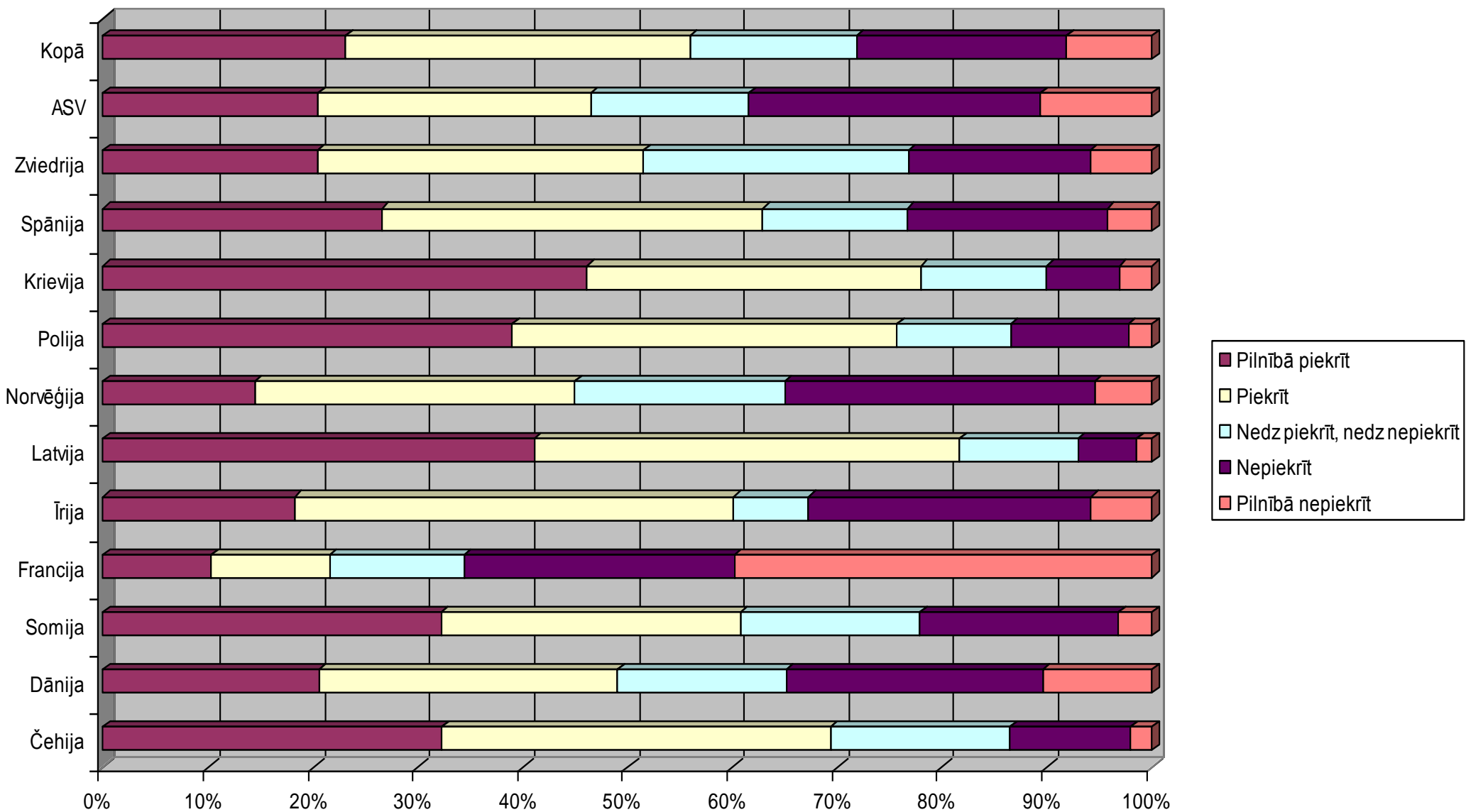
Politicians behave unethically (accepting this statement %)



Politicians are not capable and competent (accepting this statement %)

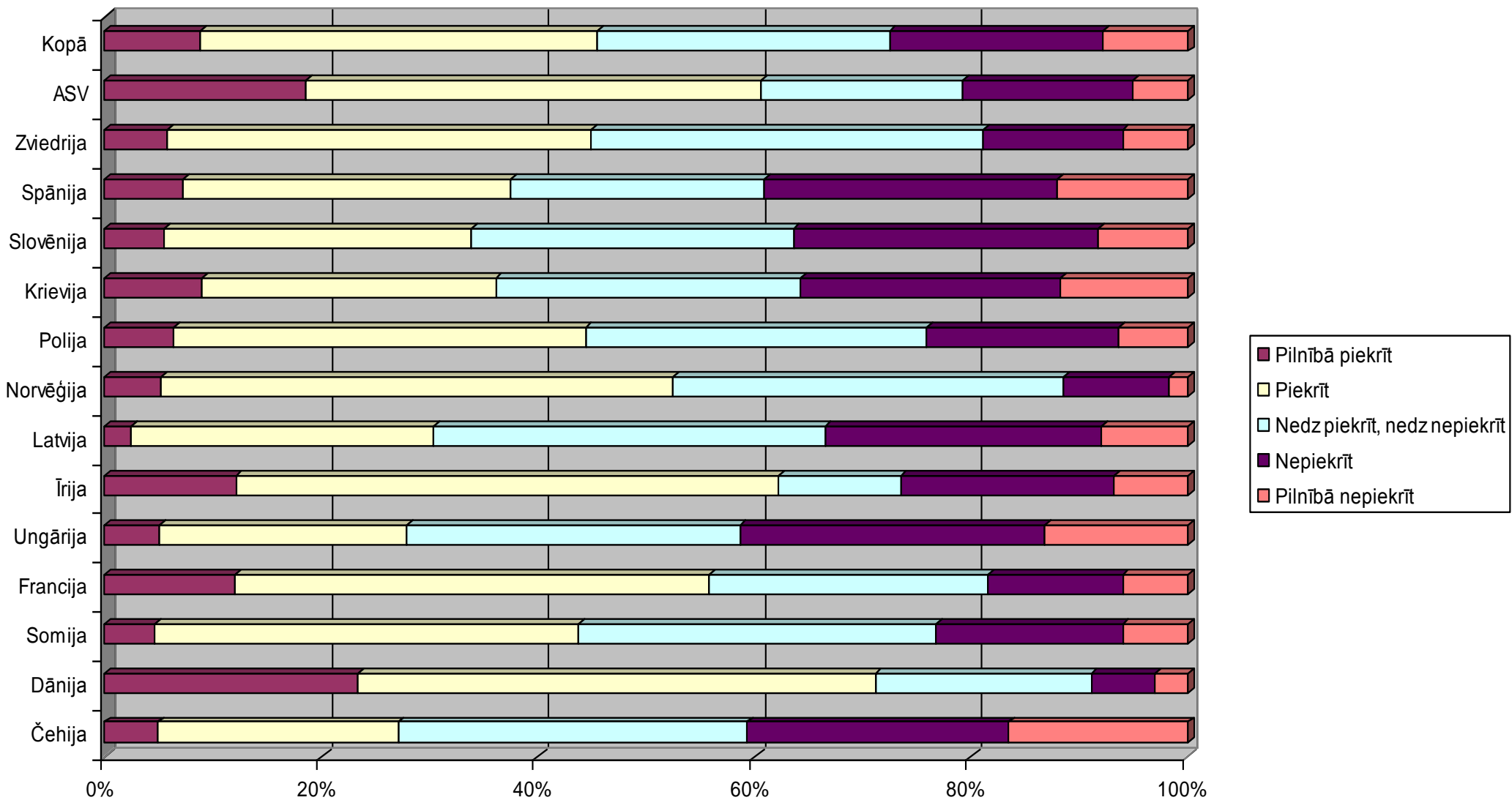


Ietekme politikā - vai piekrītat izteikumam: "tādiem cilvēkiem kā man politikā nav nekādas teikšanas"?



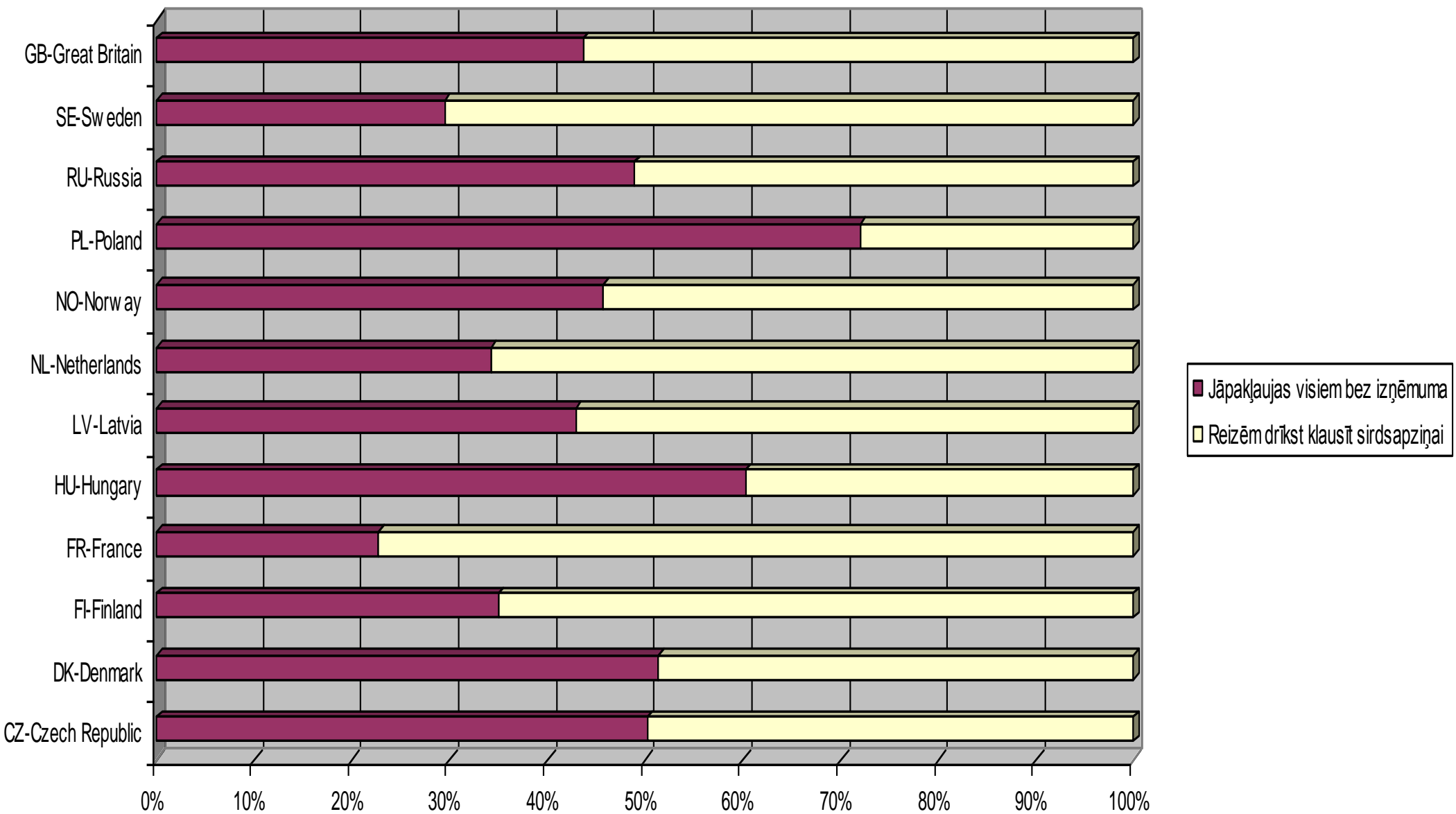
Avots: International Social Science Survey 2006. The Role of Government IV

Vai jūs labi izprotat politiku?

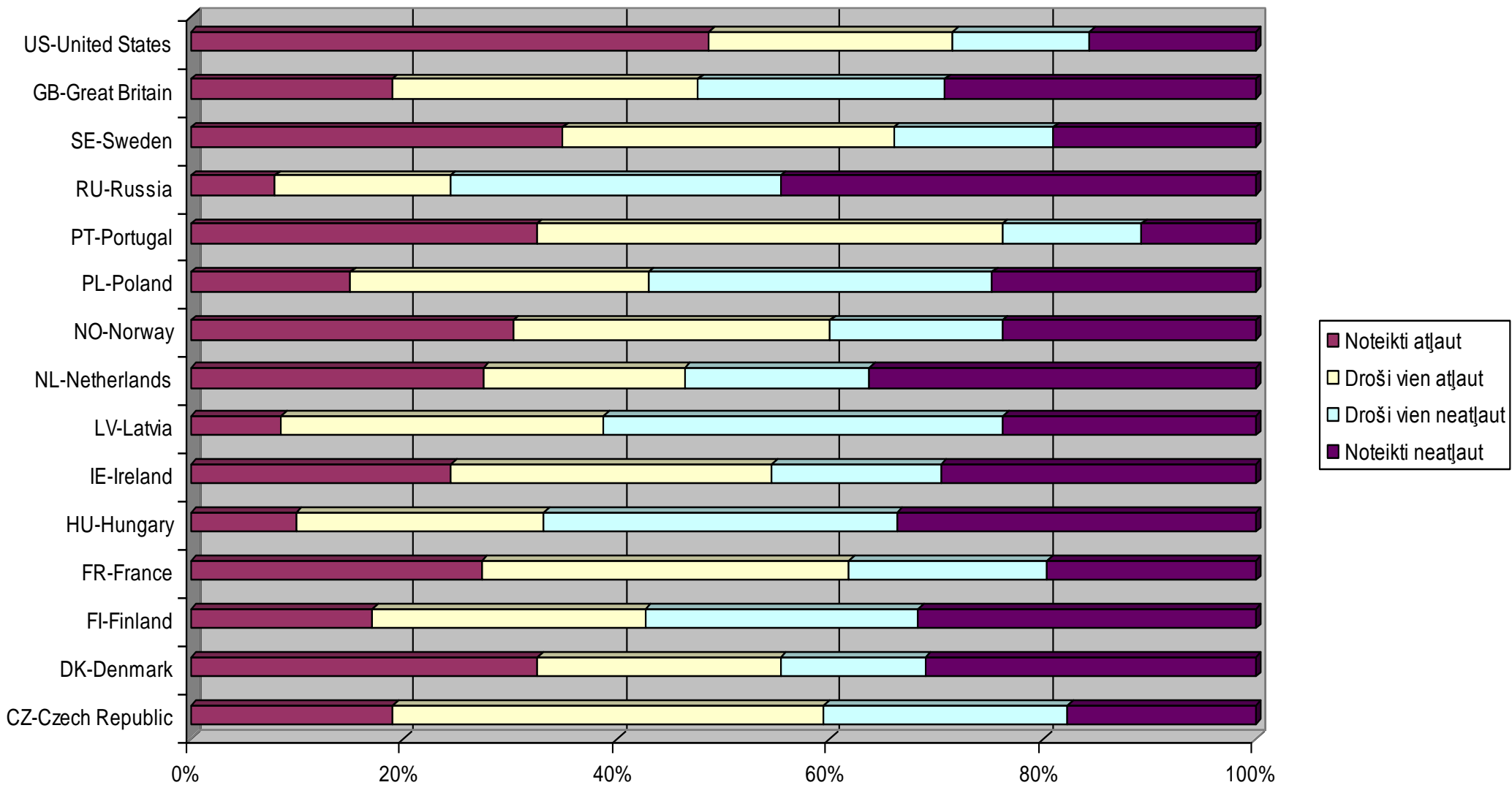


Avots: International Social Survey Programme 2006, The Role of Government IV

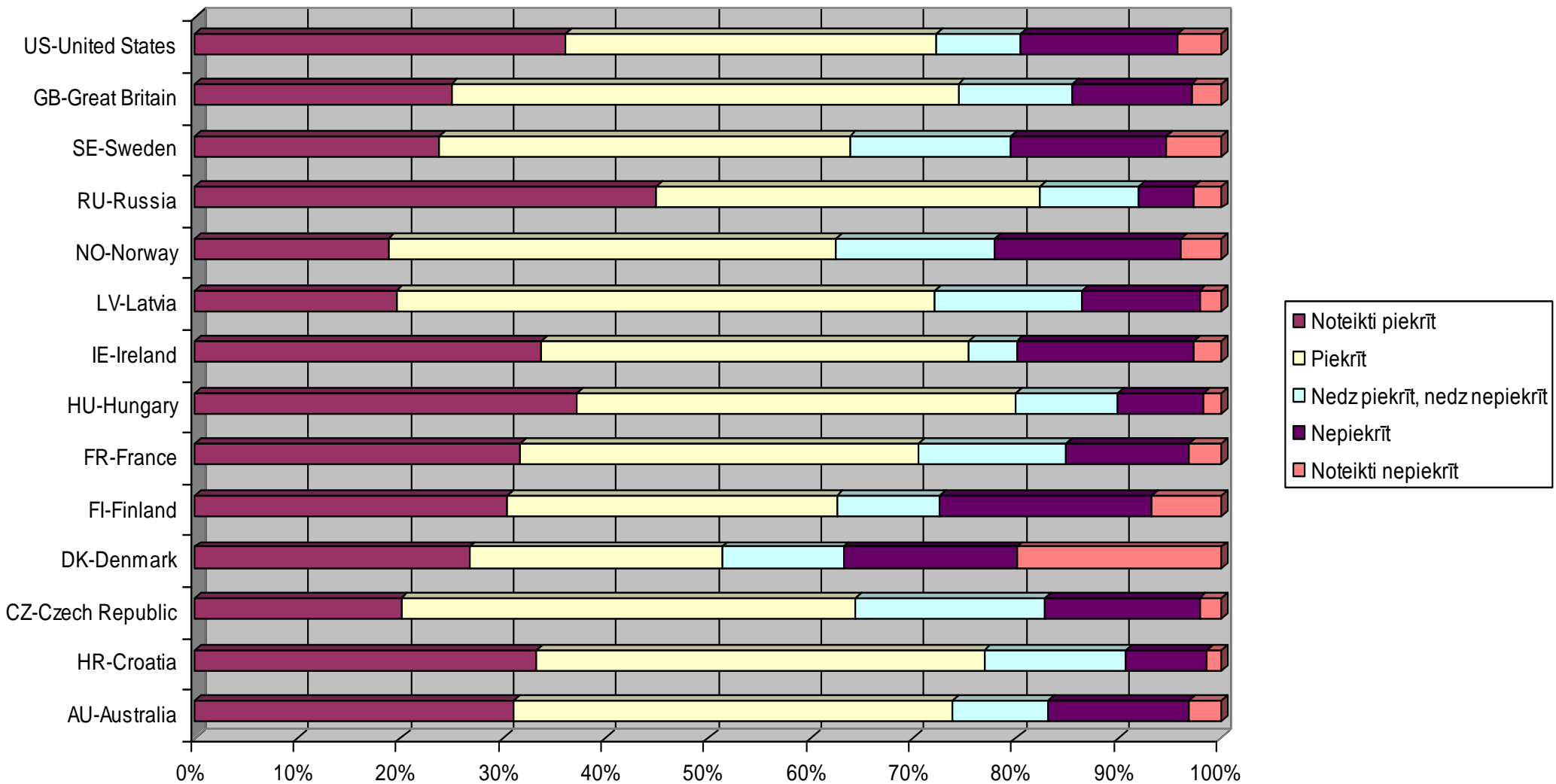
Vai ir jāklausa visiem likumiem bez izņēmuma?



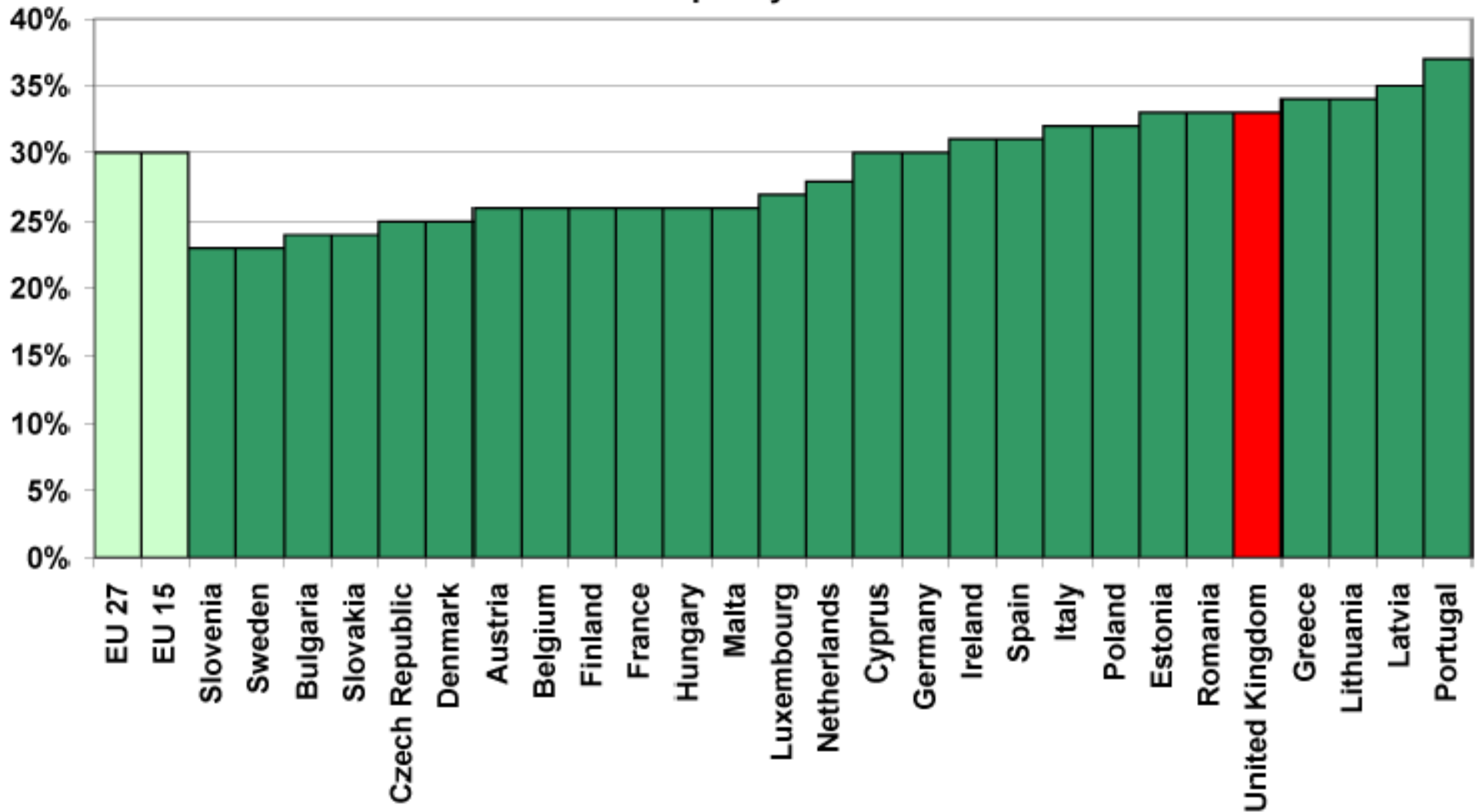
Vai revolucionāri noskaņotiem ļaudīm vajadzētu atļaut rīkot publiskas sanāksmes?



"Uzticēties var tikai dažiem cilvēkiem"



Income inequality: Gini coefficient



Source: EU Community Statistics on Income and Living Conditions; the data is for 2007; updated Jan 2009